

PACKING ON DEMAND



Fabricant:

Bala Makina Ltd.
Süleymaniye Mh. Altıyıl Cd. No: 44
16400 İnegöl, Bursa, Turkey
bala@balamakina.com.tr
T: +90 224 715 4657
www.akillipaketleme.com

Vente et service technique:

IS intersystem imaging GmbH
Contrada Nuova 24
CH-6982 Agno
info@isidigifoto.ch
T: +41 (0)91 600 00 11
www.isidigifoto.ch



MACHINE POUR LA PRODUCTION DE BOÎTES SUR MESURE

Packing
On
Demand



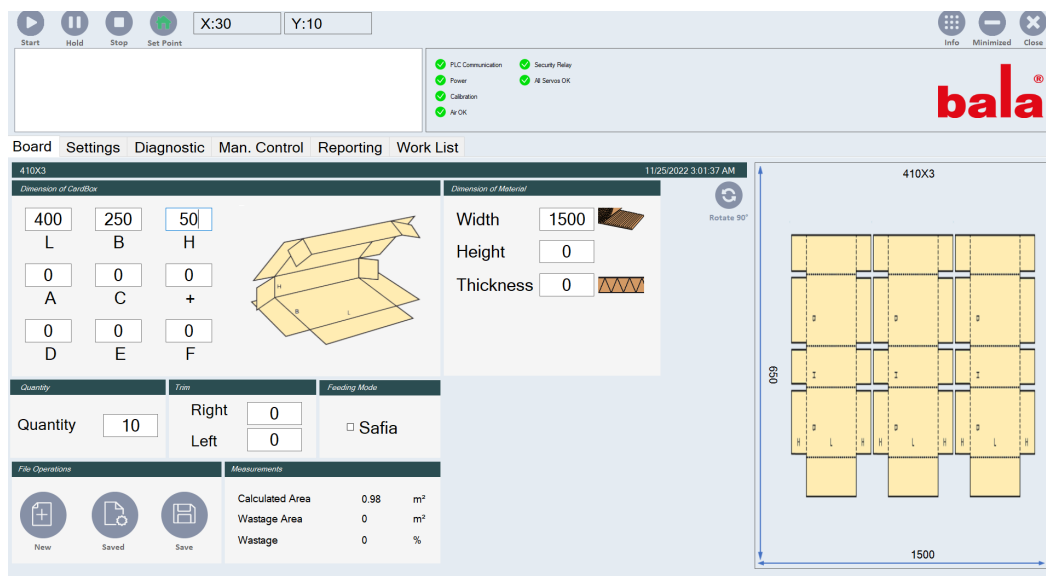
SCANNEUR/ IMPRIMANTE DE CODES-BARRES

Le système de lecture et d'impression de codes-barres met fin à la nécessité d'introduire chaque fois les dimensions de boîtes spécifiques dans le logiciel. Vous pouvez scanner les codes-barres de vos produits et le logiciel affichera automatiquement à l'écran le modèle de boîte requis (prédéfini/enregistré) et ses dimensions. La boîte souhaitée est produite en une seule opération. De plus, vous pouvez imprimer des étiquettes avec le logo de votre entreprise, le code-barres et les dimensions de la boîte pour chaque boîte produite.



2 OU 3 BOÎTES EN CARTON PRODUITES SIMULTANÉMENT

X3

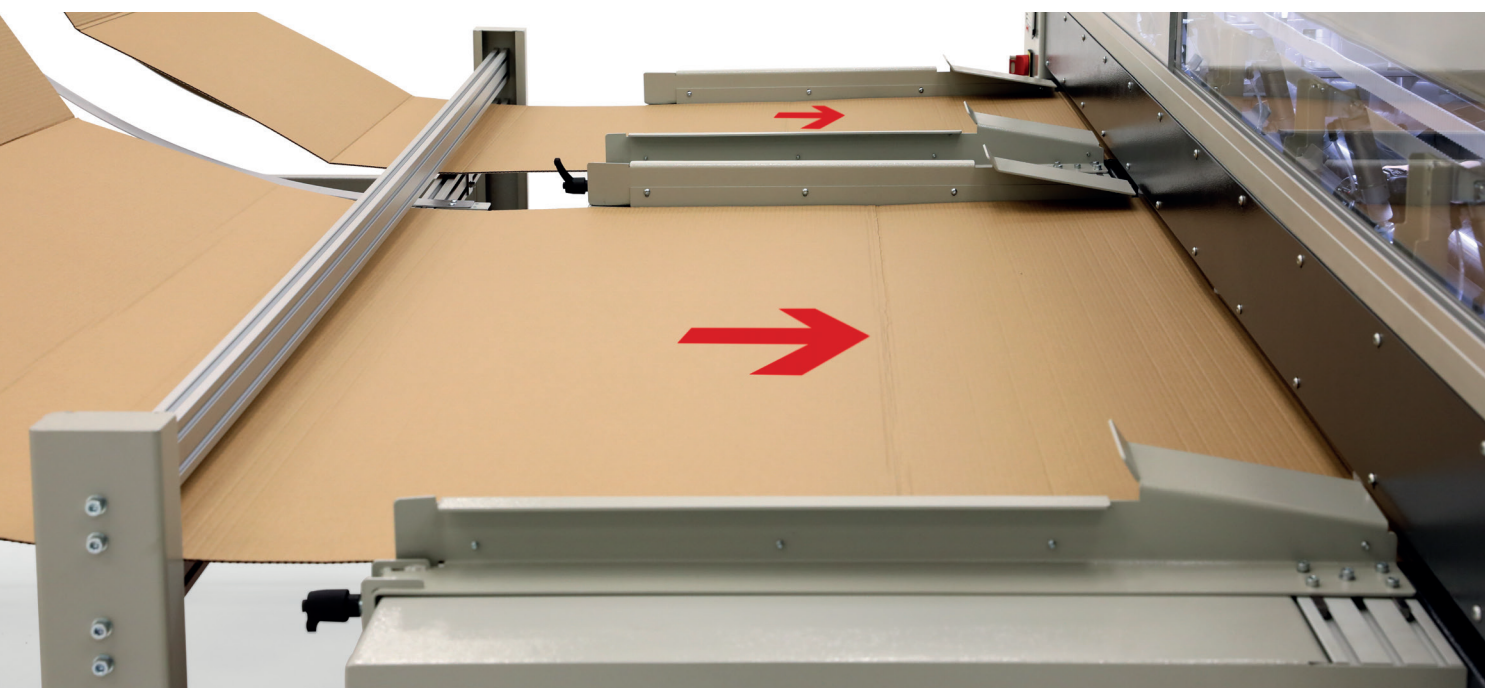


Des unités de coupe et de rainage spécialement conçues permettent aux utilisateurs de produire jusqu'à 3 boîtes en même temps, et la conception des unités offre aux utilisateurs une plus grande variété de production de boîtes. Le positionnement des lames est rapide et précis.

DUAL FEEDING

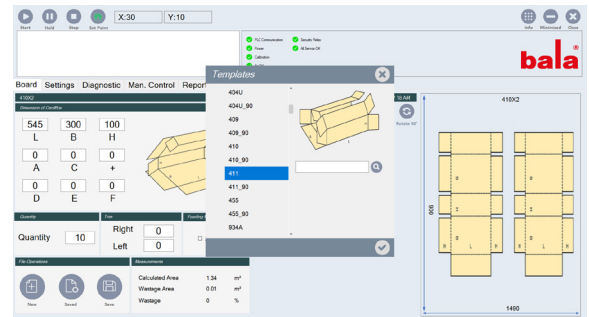
Le double guidage permet aux utilisateurs d'avoir deux matières premières différentes à la fois avec des spécifications différentes connectées à Intelpack Z-Pro en même temps.

La production s'effectue en choisissant la matière première souhaitée sur le logiciel, sans perdre de temps ni d'efforts à changer de matière première.

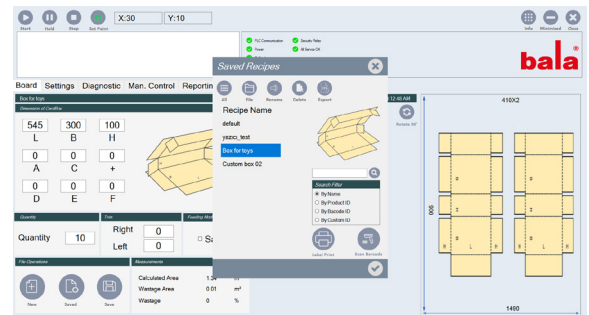


C-BOX

Les utilisateurs peuvent gérer des productions flexibles grâce à plus d'une centaine de modèles de boîtes prêtes à l'emploi dans le logiciel Bala CBOX. De plus, les utilisateurs peuvent créer de nouveaux modèles de boîtes avec le logiciel Bala Box Creator.



La capacité de sauvegarde illimitée du logiciel permet aux utilisateurs d'accéder à tout moment à toutes les boîtes (de taille et de modèle spécifiques) sauvegardées par les utilisateurs, afin qu'ils puissent facilement les remettre en production.



Les utilisateurs peuvent suivre les données de production quotidiennes sur la page de rapport et exporter les données de production sous forme de rapports. Les utilisateurs peuvent voir les temps de production ou les quantités de chaque boîte ou travail dans le logiciel.

The screenshot shows the Bala software interface. At the top, there are navigation buttons: 'Start', 'End', 'Set', and 'Set Start'. Below these are input fields for 'X:30' and 'Y:10'. A legend on the left indicates: Green for 'Green', Red for 'Red', Yellow for 'Yellow', and Blue for 'Blue'. The main table is titled 'Work List' and has columns: 'Recipe Name', 'Date Time', 'Quantity', 'Width', 'Height', 'Wastage', 'Laser/Cycle', and 'Rct ID'. The table contains 18 rows of data. To the right of the table is a summary panel with the Bala logo and the following statistics:

Work done today	Total work done
Total Area: 81.05555 m ²	
Total Length: 73.115 m	
Total Time: 23	